

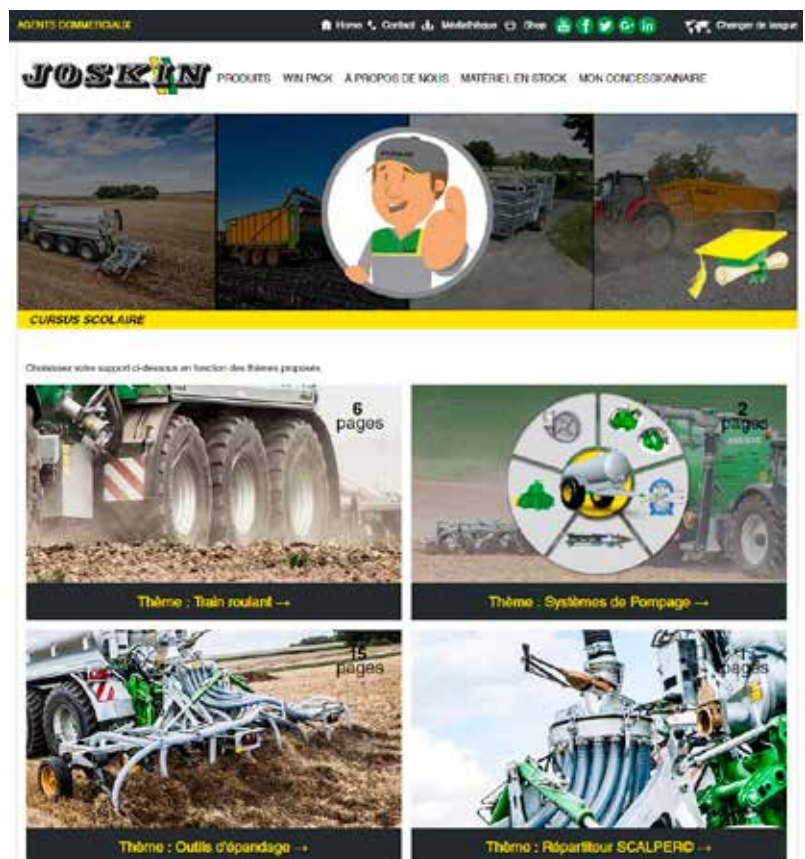
PRESSEMITTEILUNG



Um auf wiederholte Anfragen von Lehrern sowie auf die Bedürfnisse der Schüler einzugehen, hat die Firma JOSKIN eine Online-Datenbank mit Erklärungen zu mechanischen, technologischen Themen in Bezug auf unsere landwirtschaftlichen Maschinen zur Verfügung gestellt.

« Es handelt sich hierbei um einen richtigen Kursus, zugänglich für Jedermann » erklärt uns Marc Baguette, Verantwortlicher des Projekts bei JOSKIN. « Verschiedene Themen werden auf didaktische und pädagogische Weise aufgegriffen. Die Hilfsmittel dazu sind verschieden (Fotos, Videos, Schemen, Beschreibungen...) und die Links in den Texten ermöglichen ein komfortables Navigieren - benutzerfreundlich und intuitiv. »

Der Ruf der Zuverlässigkeit, Qualität und Innovation der Joskin-Maschinen wird sicherlich mehr als einen Nutzer dieses Online-Kursus' anziehen. Und das ist auch gut so ! Das Ziel ist nämlich, an der Ausbildung zukünftiger Landwirtschaftsinteressierter teilzuhaben und diese zu unterstützen. Denn



Nicht vertragliches Dokument. Änderungen ohne Vorankündigung vorbehalten. Die Bilder entsprechen nicht unbedingt der Standardausführung.

KONTAKT : Ets JOSKIN s.a. - rue de Wergifosse 39 – 4630 Soumagne
Tel : +32 4 377 35 45 - Fax : +32 4 377 10 15 - E-mail : info@joskin.com

PRESSEMITTEILUNG

eine geringe Anziehungskraft der landwirtschaftlichen Mechanik auf die Jugend hat einen Mangel an qualifizierten Handwerkern in diesem Bereich zur Folge.

Bereits in der Vergangenheit stellte die Firma Joskin auf dem Firmengelände im belgischen Soumagne den Schülern der technischen Abteilung einen Schulungsbereich mit Maschinen zur Verfügung. Diese Infrastruktur wird regelmäßig von Schulen aus der Gegend dankend besucht.

Das didaktische Material, genannt online Schulungskursus, ist in den 7 von JOSKIN benutzten Sprachen (Französisch, Englisch, Deutsch, Niederländisch, Polnisch, Russisch und Spanisch) auf folgender Adresse zu finden : www.joskin.com/cursus

Diese Plattform wird sich mit der Zeit weiterentwickeln und vervollständigt, folgende Themen stehen jedoch bereits jetzt zur Verfügung :

- *Fahrwerke ;*
- *Pumpsysteme ;*
- *Ausbringgeräte ;*
- *Scalper Verteilerköpfe ;*
- *Bedienung und Kontrolle.*

Lehrer, Schüler, Landwirtschaftsbegeisterte sowie alle, die neugierig sind, werden auf dieser Plattform Informationen finden um ihre Kenntnisse zu erweitern.



Nicht vertragliches Dokument. Änderungen ohne Vorankündigung vorbehalten. Die Bilder entsprechen nicht unbedingt der Standardausführung.

KONTAKT : Ets JOSKIN s.a. - rue de Wergifosse 39 – 4630 Soumagne
Tel : +32 4 377 35 45 - Fax : +32 4 377 10 15 - E-mail : info@joskin.com