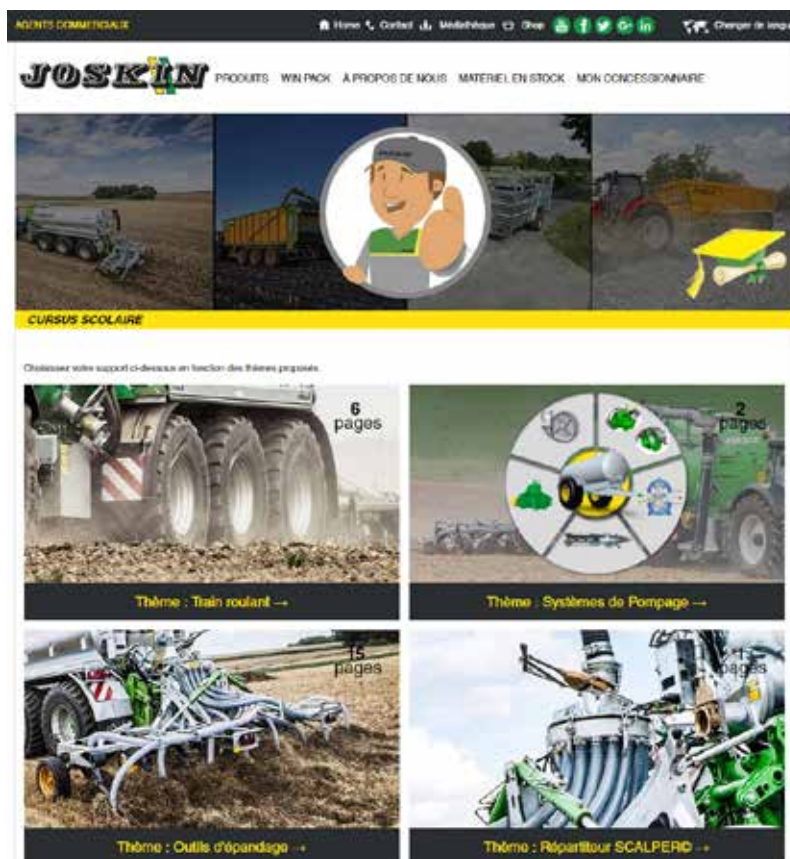




W odpowiedzi na powtarzające się prośby nauczycieli i na rzeczywiste potrzeby uczniów, Joskin, jako konstruktor maszyn, zamieścił w sieci bazę danych z objaśnieniami rolniczych kwestii mechanicznych i technologicznych dotyczących jego sprzętu.

«Chodzi tu o prawdziwy kurs dostępny dla każdego», wyjaśnia Marc Baguette, odpowiedzialny za ten projekt w firmie JOSKIN. «Poszczególne tematy są przedstawione w sposób dydaktyczny i poglądowy. Wykorzystano różne materiały pomocnicze (zdjęcia, opisy, schematy, filmy, itp.), a podane linki umożliwiają swobodne nawigowanie, by nas odwiedzić lub poszerzyć wiedzę! - obsługa jest łatwa i intuicyjna.»

Opinia o niezawodności, jakości i innowacyjności maszyn JOSKIN z pewnością przyczyni się do dużego zainteresowania tym kursem. I to bardzo dobrze, gdyż belgijska firma chce uczestniczyć w szkoleniu przyszłych fachowców i wspierać działalność edukacyjną. Małe zainteresowanie mechaniką rolną często skutkuje brakiem wykwalifikowanych pracowników.



Dokument poglądowy. Dane mogą ulec zmianie bez uprzedniego powiadomienia. Zdjęcia nie zawsze przedstawiają wyposażenie standardowe.

KONTAKT: Łukasz JANCZEWSKI - ul. Gorzowska 62 - PL-64980 Trzcianka
Tel: +48 67 216 82 99 - Fax: +48 67 216 83 22 - E-mail: lukasz.janczewski@joskin.com

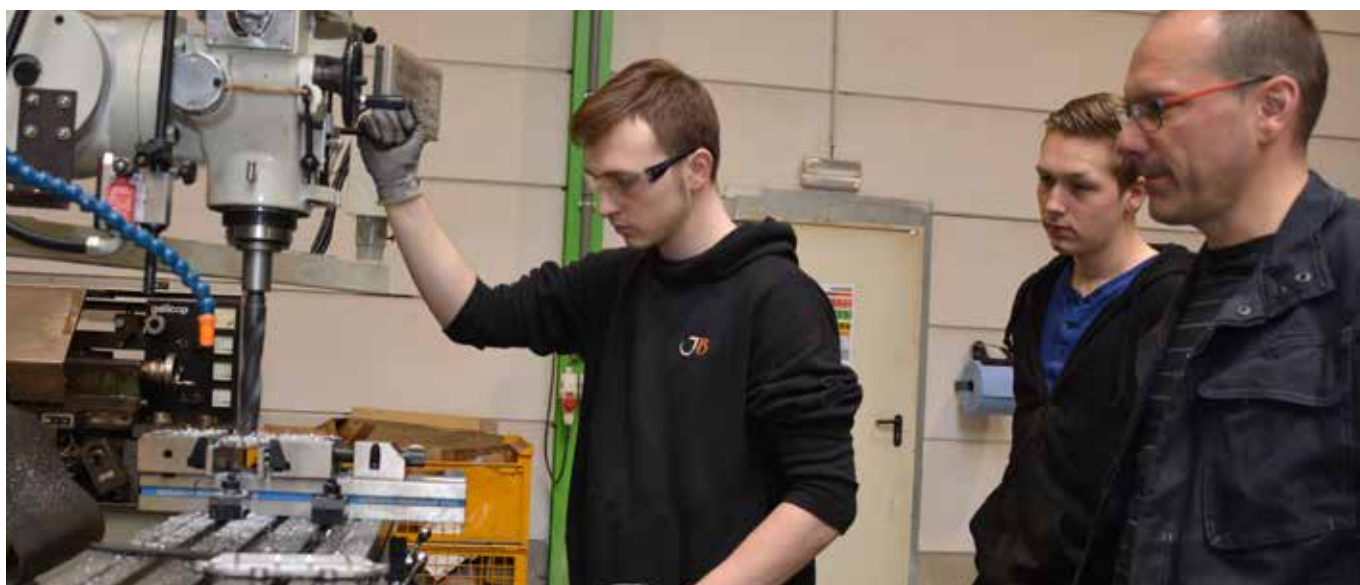
Joskin, w swoim zakładzie w Soumagne, już proponuje uczniom ostatnich klas szkół technicznych i zawodowych dział praktyk, wyposażony w maszyny i narzędzia na bazie nowoczesnej infrastruktury, który nauczyciele z okolic mogą wykorzystywać do pracy dydaktycznej.

Materiały pomocnicze pt. «Kurs szkoleniowy», w 7 językach używanych w firmie JOSKIN w kontaktach handlowych (francuski, angielski, niemiecki, polski, rosyjski i hiszpański), są dostępne pod adresem: joskin.com/cursus

Narzędzie ma służyć rozwijaniu i pogłębianiu wiedzy i już proponuje się następujące zagadnienia:

- układy jezdne,
- systemy pompowania,
- osprzęt do rozlewania,
- rozdzielacz,
- obsługa i kontrola.

Nauczyciele, uczniowie, użytkownicy z branży rolniczej oraz wszyscy zainteresowani chcący uzupełnić posiadaną wiedzę znajdą tu doskonałe źródło informacji!



Dokument poglądowy. Dane mogą ulec zmianie bez uprzedniego powiadomienia. Zdjęcia nie zawsze przedstawiają wyposażenie standardowe.

KONTAKT: Łukasz JANCZEWSKI - ul. Gorzowska 62 - PL-64980 Trzcianka
Tel: +48 67 216 82 99 - Fax: +48 67 216 83 22 - E-mail: lukasz.janczewski@joskin.com